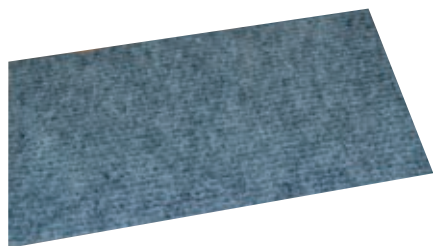




Конструкция/элемент стенда

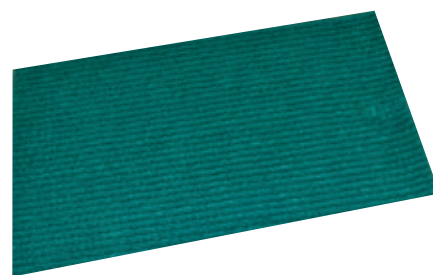
1 Ковровое покрытие / Fitted carpet
цвет серый / grey color



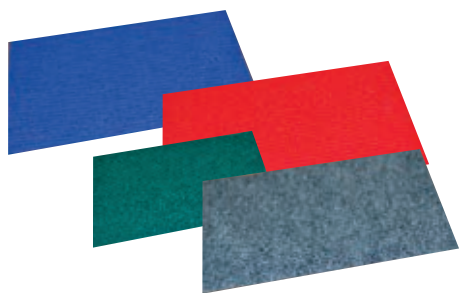
2 Ковровое покрытие / Fitted carpet
цвет синий, красный / blue, red color



3 Ковровое покрытие / Fitted carpet
цвет бордовый, зеленый, черный /
vinose, green, black color



4 Монтаж коврового покрытия
от Заказчика /
Assembling of fitted carpet
from Customer



5 Элемент стены / Wall element
h-250см x 100см / h-250sm x 100sm



6 Элемент стены / Wall element
h-250см x 50см / h-250sm x 50sm



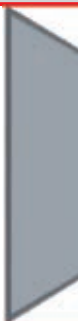
7 Элемент стены со стеклом /
Wall element with glass
h-250см x 100см / h-250sm x 100sm



8 Элемент стены со стеклом /
Wall element with glass
h-250см x 50см / h-250sm x 50sm



9 Элемент стены диагональный /
Wall element diagonal
h-250см x 136см / h-250 sm x 136 sm



10 Элемент стены диагональный /
Wall element diagonal
h-250см x 66см / h-250sm x 66sm



11 Элемент стены
диагональный со стеклом /
Wall element diagonal with glass
h-250см x 136см / h-250sm x 136sm



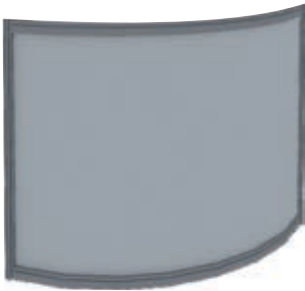
12 Элемент стены
диагональный со стеклом /
Wall element diagonal with glass
h-250см x 66см / h-250sm x 66sm





Конструкция/элемент стенда

13 Элемент стены радиальный /
Wall element radial
R-990



14 Элемент стены радиальный /
Wall element radial
R-495



15 Надстройка над стендом, стены /
Superstructure over the stand, walls
(не более h-200 см, по согласованию)/
(no more than h-200 cm, as agreed)

16 Надстройка над стендом, стены /
Superstructure over the stand, walls
(более h-250 см, по согласованию) /
(more than h-250 cm, as agreed)

17 Фризная панель
без шрифтовых работ /
Frieze panel without topography



18 Элемент конструкции /
Structural part



19 Дверной блок распашной /
Door element



20 Дверной блок раздвижной /
Folding door element



21 Занавес ширина 1,3м (цвет серый) /
Curtain, width 1,3m
Curtain, width 1,3m (colour grey)



22 Занавес ширина 1,3м
(цвет на выбор заказчика) /
Curtain, width 1,3m
(colour customer can choose)



Мебель

23 Инфостойка / Counter
h-105см (100см x 50см)
h-105sm (100sm x 50sm)



24 Инфостойка радиальная /
Radial counter
h-105см (R 990см x 50см) /
h-105sm (R 990sm x 50sm)



25 Инфостойка угловая / Angular counter
h 105см (150см x 150см) /
h 105sm (150sm x 150sm)



26 Архивный шкаф / Archive cabinet
h-105см (100см x 50см) /
h-105sm (100sm x 50sm)



27 Архивный шкаф / Archive cabinet
h-75см (100см x 50см) /
h-75sm(100smx 50sm)



28 Витрина h-105 см /
Display cabinet h-105 sm
1 полка (100см x 50см) /
1 shelf (100sm x 50sm)



29 Витрина h-105 см /
Display cabinet h-105 sm
1 полка (50см x 50см)
1 shelf (50sm x 50sm)



30 Витрина h-105 см /
Display cabinet h-105 sm
1 полка, радиальная (R 990см x 50см)
1shelf , radial (R 990sm x 50sm)



31 Витрина h-168 см /
Display cabinet h-168 sm
2 полки (100см x 50см) /
2 shelf (100sm x 50sm)



32 Витрина h-168 см /
Display cabinet h-168 sm
2 полки (50см x 50см) /
2 shelf (50sm x 50sm)



33 Витрина h-250 см /
Display cabinet h-250 sm
3 полки (100см x 50см) /
3 shelf (100sm x 50sm)



34 Витрина h-250 см /
Display cabinet h-250 см
3 полки (50см x 50см)
3 shelf (50smx 50sm)





Мебель

35 Витрина h-105 см /
Display cabinet h-105 sm
1 полка подсветка (100см x 50см) /
1 shelf, with light (100sm x 50sm)



36 Витрина h-105 см /
Display cabinet h-105 sm
1 полка подсветка (50см x 50см)
1 shelf, with light (50sm x 50sm)



37 Витрина h-105 см /
Display cabinet h-105 sm
1 полка радиальная, подсветка /
1 shelf, radial, with light



38 Витрина h-168 см /
Display cabinet h-168 sm
2 полки, подсветка (100см x 50см)
2 shelf, with light (100sm x 50sm)



39 Витрина h-168 см /
Display cabinet h-168 sm
2 полки, подсветка (50см x 50см) /
2 shelf, with light (50sm x 50sm)



40 Витрина h-250 см /
Display cabinet h-250 sm
3 полки, подсветка (100см x 50см)
3 shelf, with light (100sm x 50sm)



41 Витрина h-250 см /
Display cabinet h-250 sm
3 полки, подсветка (50см x 50см) /
3 shelf, with light (50sm x 50sm)



42 Подиум h-105 см / Podium h-105 sm
100см x 100см / 100sm x 100sm



43 Подиум h-105 см / Podium h-105 sm
100см x 50см / 100sm x 50sm



44 Подиум h-105 см / Podium h-105 sm
50см x 50см / 50sm x 50sm



45 Подиум h-75 см / Podium h-75 sm
100см x 100см / 100sm x 100sm



46 Подиум h-75 см / Podium h-75 sm
100см x 50см / 100sm x 50sm

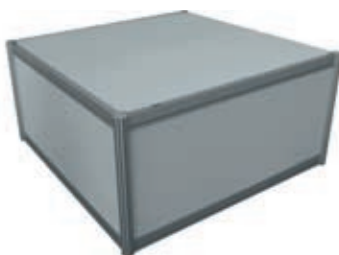


Мебель

47 Подиум h-75 см / Podium h-75 sm
 50см x 50см / 50sm x 50sm



48 Подиум h-50 см / Podium h-50 sm
 100см x 100см / 100sm x 100sm



49 Подиум h-50 см / Podium h-50 sm
 100см x 50см / 100sm x 50sm



50 Подиум h-50 см / Podium h-50 sm
 50см x 50см / 50sm x 50sm



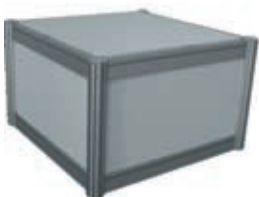
51 Подиум h-33 см / Podium h-33 sm
 100см x 100см / 100sm x 100sm



52 Подиум h-33 см / Podium h-33 sm
 100см x 50см / 100sm x 50sm



53 Подиум h-33 см / Podium h-33 sm
 50см x 50см / 50sm x 50sm



54 Стеллаж h-168 см / Shelf rack h-168 sm
 4 полки (100см x 50см) /
 4 shelf (100sm x 50sm)



55 Полка консольная / Open - end shelf
 100см x 30см / 100sm x 30sm



56 Стойка для литературы, напольная, матерчатая, h-150 см /
 Stand for reading matters, floor type, from fabric, h-150 sm



57 Стойка для литературы, напольная, акрил, h-150 см /
 Stand for reading matters, floor type, from plastic, h-150 sm



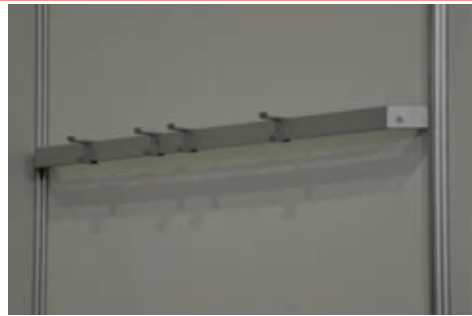
58 Указатель/пюпитр, А3 формат /
 Lectern A3 format





Мебель

59 Вешалка настенная
три крючка для одежды /
Wall type hanger (three hooks)



60 Вешалка напольная /
Floor type hanger



61 Вешала из конструктора/профиля /
Hanger from constructor/profile



62 Стол 70см х 70см /
Table 70sm x 70sm



63 Стол 120 х 70см /
Table 120sm x 70sm



64 Стол круглый диаметр 80см /
Round table diameter 80sm



65 Стол круглый стеклянный,
диаметр 80/90 см / Round glass chair
diameter 80/90 cm



66 Стол круглый барный /
Round bar table



67 Стол журнальный (ЛДСП), цвет серый
Magazine table (wood), color grey



68 Стол журнальный стеклянный /
Magazine table (glass)



69 Стул мягкий ИЗО цвет серый /
Soft chair IZO grey color



70 Стул кожаный
цвет белый, черный /
71 Leather chair white, black color





Мебель

72 Стул кожаный с подлокотниками
цвет белый, черный /
73 Leather chair with arms
white, black color



74 Стул барный «Z»
цвет белый, черный /
75 Bar chair «Z» white, black color



76 Стул барный «L»
цвет белый / Bar chair «L» white



77 Кресло офисное цвет белый,
черный / Office chair white, black color
78



79 Кресло мягкое, цвет белый /
Soft arm chair, white color



80 Диван 3-х местный, цвет белый /
Sofa 3-person, white color



81 Диван 2-х местный, цвет белый /
Sofa 2-person, white color



82 Диван 2-х местный, цвет красный,
синий / Sofa 2-person, red, blue color



83 Спич-трибуна
(цвет белый) без микрофона /
Speech tribune (white color)
without microphone



84 Тумба для конференций /
Desk for conference



Бытовая техника, прочее

85 Электрочайник / Electric kettle



86 Кофеварка / Coffee maker



87 Кофемашина / Coffee machine
+ 48 таблеток /
+ 48 pcs capsule for coffee



88 Холодильник (100 литров) /
Refrigerator (100 litres)
h-85cm x 50cm x 45cm /
h-85sm x 50sm x 45sm



89 Холодильник (200 литров) /
Refrigerator (200 litres)
h-160cm x 60cm x 60cm
h-160sm x 60sm x 60sm



90 Куллер + 1 бут (19 литров) /
Water fountain + 1 bottle of water
(19 litres)
диспенсер / dispenser/water heater



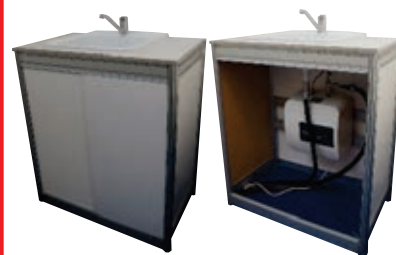
91 Бутылка 19 литров для кулера
диспенсера / Bottle of water 19 litres
for water fountain
(dispenser/water heater)



92 Микроволновая печь /
Microwave oven



93 Мойка с бойлером,
без подключения к
водоснабжению /
Kitchen sink with boiler, without
water connection



94 Подвод воды / Water connection

95 Зеркало настенное / Mirror (wall)

96 Зеркало напольное / Mirror (floor)





97 Цветы настольные, композиция /
Flowers for table, composition

98 Цветы искусственные напольные /
Floor type faux flowers

99 Жалюзи (горизонтальные, 90 см x
120 см) цвет серый / Blinds (horizon
tal, 90 cm x 120 cm) color gray

100 Корзина для бумаг /
Trash for papers

Освещение, электрика

<p>101 Спот-бра / Spot bra LED лампа, / LED Lamp,</p>	<p>102 Светильник на ножке галогенный / Halogen bra 75 Вт / 75 W LED лампа, / LED Lamp,</p>	<p>103 Светильник на ножке / bra 20 Вт / 20W LED лампа, / LED Lamp,</p>
		
<p>104 Светильник металлогалогенный / Metal halide lamp 150 Вт / 150 W</p>	<p>105 Розетка 220 Вт. (1,5кВт) / Socket 220 W. (1,5kwt)</p>	<p>106 Розетка 220 Вт. (1,5 кВт круглосуто чная) / Socket 220 W. (till 15 kwt)</p>
		
<p>107 Розетка 220 Вт. (1,5 кВт не оборудо ванная площадь) / Socket 220 W. (till 15 kwt)</p>	<p>108 Розетка 380 Вт. (до 10 кВт) / Socket 380 W. (till 10 kwt)</p>	<p>109 Электрощит (до 15 кВт) / Electrical box (till 15 kwt)</p>
<p>110 Электроподключение на улице / Electrical connection on the street</p>		

Художественные, монтажные услуги

<p>111 Шрифтовые работы / Typography</p>	<p>112 Логотип / Logotype не более 75см x 75см / not more than 75sm x 75sm</p>	<p>113 Оклейка цветной пленкой (Oracal) Application with colour film (Oracal)</p>
<p>114 Оклейка цветной печатью / Application with colour printing</p>	<p>115 Оклейка материалом заказчика / Application with Customer materials</p>	<p>116 Цветная печать на баннере / Colour printing on vynil</p>
<p>117 Монтаж баннера / Installation of PVC по согласованию / as agreed</p>	<p>118 Конструкция под баннер / Construction for PVC</p>	<p>119 Ферма алюминиевая / Aluminum farm (250 x 250)</p>
<p>120 Услуги монтажника / Mounter boy service по согласованию / as agreed</p>	<p>121 Услуги электрика / Electrician services по согласованию / as agreed</p>	<p>122 Услуги клининга / Cleaning services по согласованию / as agreed</p>



Плазменные панели

123 Samsung 43"



124 Samsung 55"



125 Samsung 75"



126 Стойка для ТВ 55" - 75" HD на колесах / TV stand 55" - 75" HD on wheels



127 Крепление для ТВ настенное

Презентационное оборудование

128 Кликер (презентер) (Delux, Trust, Logitech) / Clicker (presenter) (Delux, Trust, Logitech) (Кликер с лазерной указкой, частота 2,4 ГГц, дальность приема не более 10 м., USB 2.0) / (Clicker with laser pointer, 2.4 GHz frequency, receiving range no more than 10 m, USB 2.0)



129 Комплект звукового оборудования / A set of sound equipment. Система звукоусиления 1 кВт, 2 активные колонки по 400-600 Вт на акустических стойках, 6-ти канальный аналоговый микшерный пульт, две ручные радиосистемы, микрофонная стойка / Sound amplification system of 1 kW, 2 active speakers of 400-600 W on acoustic racks, 6-channel analog mixing console, two manual radio systems, microphone stand



130 Комплект звукового оборудования / A set of sound equipment. Система звукоусиления 2 кВт, 4 активные колонки по 400-600 Вт на акустических стойках, 12-ти канальный аналоговый микшерный пульт, две ручные радиосистемы, микрофонная стойка / Sound amplification system of 2 kW, 4 active speakers of 400-600 W on acoustic racks, 12-channel analog mixing console, two manual radio systems, microphone stand

